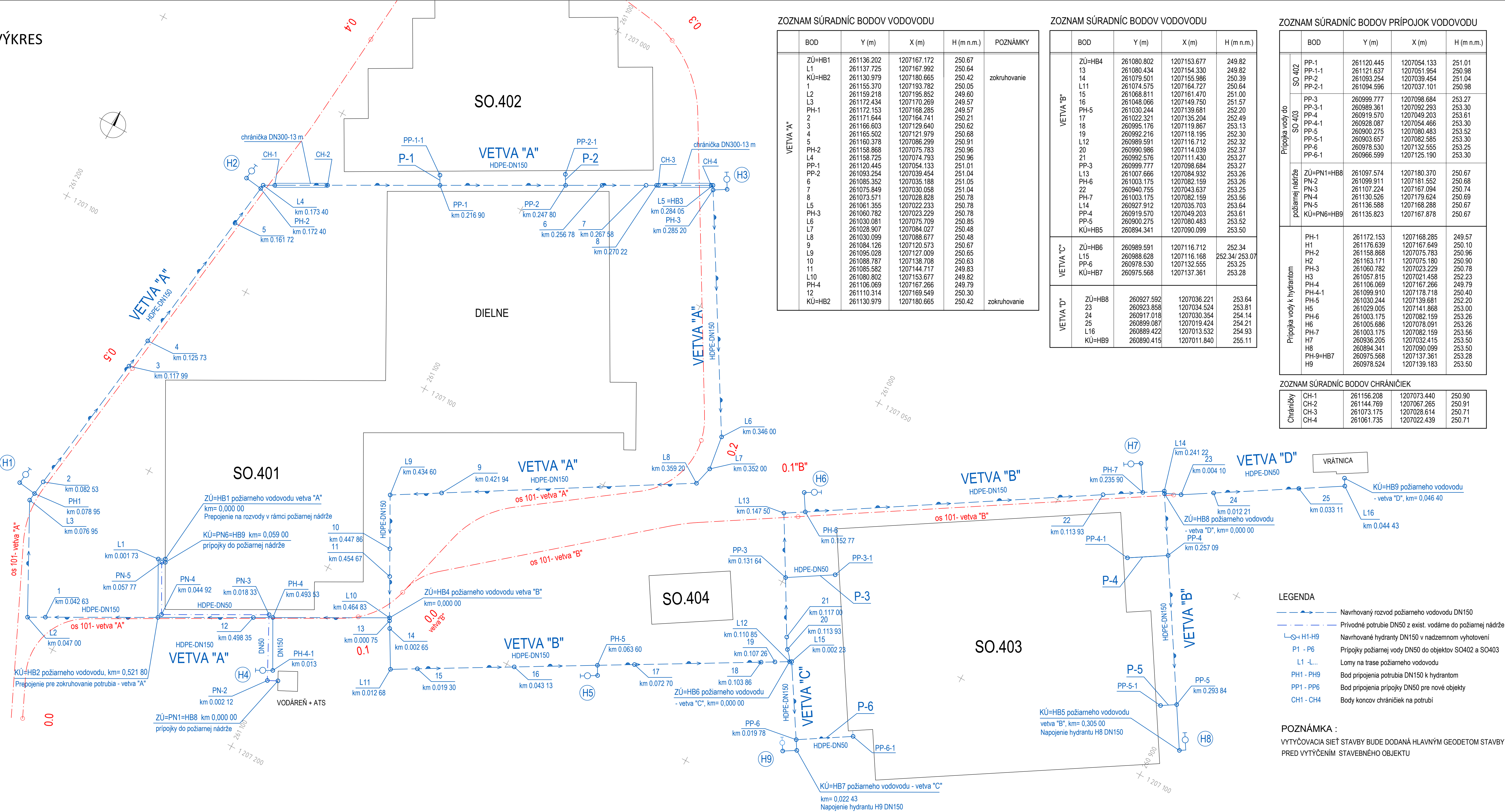


VYTYČOVACÍ VÝKRES  
M=1:500



ZOZNAM SÚRADNÍČ BODOV VODOVODU

	BOD	Y (m)	X (m)	H (m n.m.)	POZNÁMKY
VETVA "A"	ZÚ=HB1	261136.202	1207167.172	250.67	zokruhovanie
	L1	261137.725	1207167.992	250.64	
	KÚ=HB2	261130.979	1207180.665	250.42	
	1	261155.370	1207193.782	250.05	
	L2	261159.218	1207195.852	249.60	
	L3	261172.434	1207170.269	249.57	
	PH-1	261172.153	1207168.285	249.57	
	2	261171.644	1207164.741	250.21	
	3	261166.603	1207129.640	250.62	
	4	261165.502	1207121.979	250.68	
	5	261160.378	1207086.299	250.91	
	PH-2	261158.868	1207075.783	250.96	
	L4	261158.725	1207074.793	250.96	
	PP-1	261120.445	1207054.133	251.01	
	PP-2	261093.254	1207039.454	251.04	
	6	261085.352	1207035.188	251.05	
	7	261075.849	1207030.058	251.04	
	8	261073.571	1207028.828	250.78	
	L5	261061.355	1207022.233	250.78	
	PH-3	261060.782	1207023.229	250.78	
VETVA "B"	L6	261030.081	1207075.709	250.85	zokruhovanie
	L7	261028.907	1207084.027	250.48	
	L8	261030.099	1207088.677	250.48	
	9	261084.126	1207120.573	250.67	
	L9	261095.028	1207127.009	250.65	
	10	261088.787	1207138.708	250.63	
	11	261085.582	1207144.717	249.83	
	L10	261080.802	1207153.677	249.82	
	PH-4	261106.069	1207167.266	249.79	
	12	261110.314	1207169.549	250.30	

ZOZNAM SÚRADNÍČ BODOV VODOVODU

	BOD	Y (m)	X (m)	H (m n.m.)
VETVA "B"	ZÚ=HB4	261080.802	1207153.677	249.82
	L3	261080.434	1207154.330	249.82
	14	261079.501	1207155.966	250.39
	L11	261074.575	1207164.727	250.64
	15	261068.811	1207161.470	251.00
	16	261048.066	1207149.750	251.57
	PH-5	261030.244	1207139.681	252.20
	17	261022.321	1207135.204	252.49
	18	260995.176	1207119.867	253.13
	19	260992.216	1207118.195	252.30
VETVA "C"	L12	260989.591	1207116.712	252.32
	20	260989.868	1207114.039	252.37
	L13	260992.576	1207111.430	253.27
	PP-3	260999.777	1207098.984	253.27
	L13	261007.666	1207084.932	253.26
	PH-6	261003.175	1207082.159	253.26
	22	260940.755	1207043.637	253.25
	PH-7	261003.175	1207082.159	253.56
	L14	260927.912	1207035.703	253.64
	PP-4	260919.570	1207049.203	253.61
VETVA "D"	PP-5	260900.275	1207080.483	253.52
	KÚ=HB5	260894.341	1207090.099	253.50

ZOZNAM SÚRADNÍČ BODOV PRÍPOJOK VODOVODU

	BOD	Y (m)	X (m)	H (m n.m.)
Prípojka vody do SO 402	PP-1	261120.445	1207054.133	251.01
	PP-1-1	261121.637	1207051.954	250.98
	PP-2	261093.254	1207039.454	251.04
	PP-2-1	261094.596	1207037.101	250.98
Prípojka vody do SO 403	PP-3	260999.777	1207098.684	253.27
	PP-3-1	260989.361	1207092.293	253.30
	PP-4	260919.570	1207049.203	253.61
	PP-4-1	260928.087	1207054.466	253.30
	PP-5	260900.275	1207080.483	253.52
	PP-5-1	260903.657	1207082.585	253.30
	PP-6	260978.530	1207132.555	253.25
	PP-6-1	260966.599	1207125.190	253.30
požiarnej nádrže	ZÚ=PN1=HB8	261097.574	1207180.370	250.67
	PN-2	261099.911	1207181.552	250.68
	PN-3	261107.224	1207167.094	250.74
	PN-4	261130.526	1207179.624	250.69
	PN-5	261136.588	1207168.288	250.67
Prípojka vody k hydrantom	KÚ=PN6=HB9	261135.823	1207167.878	250.67
	PH-1	261172.153	1207168.285	249.57
	H1	261176.639	1207167.649	250.10
	PH-2	261158.868	1207075.783	250.96
	H2	261163.171	1207075.180	250.98

ZOZNAM SÚRADNÍČ BODOV CHRÁNIČIEK

	Chraničky	Y (m)	X (m)	H (m n.m.)
Chraničky	CH-1	261156.208	1207073.440	250.90
	CH-2	261144.769	1207067.265	250.91
	CH-3	261073.175	1207028.614	250.71
	CH-4	261061.735	1207022.439	250.71


- LEGENDA
- Navrhovaný rozvod požiarneho vodovodu DN150
  - Prívodné potrubie DN50 z exist. vodárne do požiarnej nádrže
  - Navrhované hydranty DN150 v nadväznom vyhotovení
  - Prípojky požiarnej vody DN50 do objektov SO402 a SO403
  - Lomy na trase požiarneho vodovodu
  - Bod pripojenia potrubia DN150 k hydrantom
  - Bod pripojenia prípojky DN50 pre nové objekty
  - Body koncov chráničiek na potrubí

POZNÁMKA :  
VYTYČOVACIA SIEŤ STAVBY BUDE DODANÁ HLAVNÝM GEODETOM STAVBY PRED VYTYČENÍM  
PRED VYTYČENÍM STAVEBNÉHO OBJEKTU

ČÍSLO	TEXT ZMENY	ODÔVODNENIE	DÁTUM	PODPIS
A				
B				
C				

NÁZOV STAVBY

**MODERNIZÁCIA ÚDRŽBOVEJ ZÁKLADNE TROLEJBUSOV A VÝSTAVBA MENIARNE**


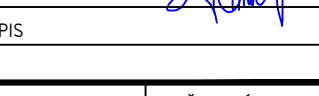
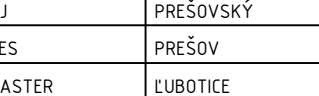
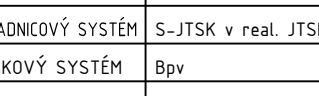
 **EURÓPSKA ÚNIA**  
Kohézny fond  
OP Integrovaná infraštruktúra 2014 – 2020

 **MINISTERSTVO DOPRAVY SLOVENSKEJ REPUBLIKY**

OBJEDNÁVATEĽ	DOPRAVNÝ PODNIK MESTA PREŠOV, a.s. BARDEJOVSKÁ 7, 080 06 LUBOTICE
ZHOTOVITEĽ	ZDRUŽENIE MÚZ PREŠOV
VEDÚCI ČLEN ZDRUŽENIA	DOPRAVOPROJEKT, a.s. KOMINÁRSKA 14/1/2, 832 03 BRATISLAVA
ČLEN ZDRUŽENIA	ISPO spol. s r.o., inžinierske stavby SLOVENSÁ 86, 080 01 PREŠOV
ZODPOVEĎNÁ OSOBA	Ing. MICHAL BOČORA
ZODPOVEĎNÁ OSOBA	Ing. JOZEF ANTOL
HLAVNÝ INŽINIER PROJEKTU	Ing. arch. ZUZANA MACHÁČOVÁ
ČÍSLO ZÁKAZKY	8674-00

NALEŽITOSTAMI A PRESNOSTOU ZODPOVEDÁ PODPISOM

PRESNOSŤ VYTYČENIA: STN 73 0422

PROJEKTANT/SPRACOVATEĽ ČASTI	DOPRAVOPROJEKT, a.s. KOMINÁRSKA 14/1/2, 832 03 BRATISLAVA	PROJEKTANT	ING. PETER MEŠZÁROS	PODPIS	
ZODPOVEĎNÝ PROJEKTANT	ROMAN ZÁLEŠÁK	PODPIS			
VYPRACOVAL	ING. DUŠAN STANEK	PODPIS			
KONTROLOVAL	ING. DUŠAN STANEK	PODPIS			
IDENTIF. ČÍSLO PRÍLOHY	MUZTPD-DRS-C-0000-52100-010-X				

ČASŤ DOKUMENTÁCIE	D VÝKRESY A PÍSMONNOSTI OBJEKTOV	KRAJ	PREŠOVSKÝ
		OKRES	PREŠOV
OBJEKT	AREÁLOVÝ VODOVOD POŽIARNY A ÚŽITKOVÝ	KATASTER	LUBOTICE
		SÚRADNICOVÝ SYSTÉM	S-JTSK v real. JTSK
		VÝŠKOVÝ SYSTÉM	Bpr
		DÁTUM	06/2023
		FORMÁT	10x44
		MIERKA	1:500
		STUPEŇ	DRS/DVZ
		ČÍSLO ZÁKAZKY	8674-00
NÁZOV PRÍLOHY	VYTYČOVACÍ VÝKRES	ČÍSLO PRÍLOHY	010